



FOTO 17 - VISTA DEL PIAZZALE ANTISTANTE LA VILLA



FOTO 18 - PROSPETTO NORD DELLA VILLA BIFAMILIARE



FOTO 19 - PROSPETTO NORD- EST



FOTO 20 - PROSPETTO LATERALE EST



FOTO 21 - PROSPETTO SUD VILLA BIFAMILIARE



FOTO 22 - PROSPETTO SUD PROPRIETÀ ESECUTATI



FOTO 23 - INGRESSO LOGGIA



**FOTO 24 - VISTA ACCESSO ALLA CAMERA
DALLA LOGGIA**



FOTO 25 - VISTA DELLA LOGGIA CON ACCESSO AL SOGGIORNO-PRANZO



FOTO 26 - VISTA DEL GIARDINO (PARTICELLA 539) LATO EST



FOTO 27 - VISTA DEL GIARDINO (PARTICELLA 539) LATI EST E SUD



FOTO 28 - VISTA DEL GIARDINO (PARTICELLE INDIVISE 539-522) LATO SUD



FOTO 29 - VISTA DEL GIARDINO (PARTICELLE 539-522) RIMESSE ATTREZZI LATO SUD

SUBALTERNO 6



FOTO 32 - INGRESSO PT



FOTO 33 - VANO SCALA PT-P1

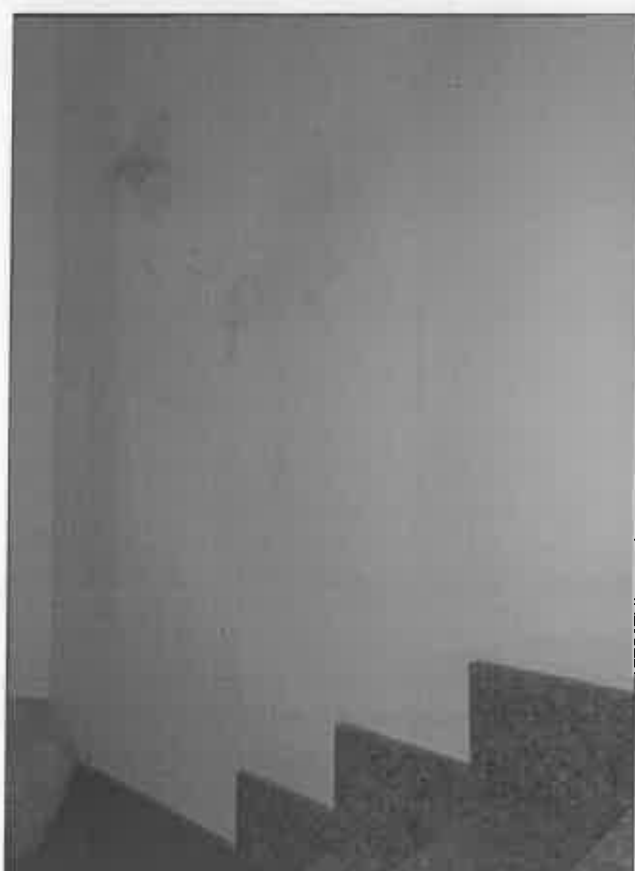


FOTO 34 - MACCHIE VANO SCALE



FOTO 35 - PARTICOLARE MACCHIE



FOTO 36 - CORRIDOIO P1



FOTO 37 - ACCESSO TERRAZZA CORRIDOIO P1



FOTO 38 - CUCINA P1



FOTO 39-40 - BAGNO P1



FOTO 41 - CAMERA LETTO P1



FOTO 42 - CAMERA LETTO P1



FOTO 46-47 - TERRAZZA PROSPETTO EST P1 (RIMESSA ABUSIVA)



FOTO 48 - DISIMPEGNO PT



FOTO 49 - SOGGIORNO PRANZO PT



FOTO 50-51 - CAMERA LETTO PT CON ACCESSO DALLA LOGGIA



FOTO 52 - BAGNO PT



FOTO 58 - VANO SCALA PS1-PT



FOTO 59 - TAVERNA PS1



FOTO 60 - TAVERNA PS1



FOTO 63 - CUCINA PS1 CON VISTA SU BAGNO-RIPOSTIGLIO



FOTO 64 - BAGNO-RIPOSTIGLIO PS1



FOTO 55 - BAGNO PS1



FOTO 68-69 - LOCALI PS1 (AMPLIAMENTO SUB. 3)



FOTO 70-71 - LOCALI PS1 (AMPLIAMENTO SUB. 3)